

tasarım

ISSN 1309-6036 • 10 TL • Yıl 6 • Sayı 58 • Nisan 2015

# +iç mimarlık

İçmimari, Proje, Stil ve Mekan Dergisi

Standartın dışında bir rezidans

**SS Evi**

*Rota*  
**Bursa**

**Parktepe Konutları**  
**Satış Ofisi**

Dinamizmin odağında  
**VIP Ofis**

*Mekanda süpriz detaylar peşinde*

**Alphan Kutval**

Dış mekânın renkleri...

**BAHÇE DEKORASYONU**



# PARKTEPE EVLERİ

Şahika Grup



# Parktepe Konutları'nın içindeymiş gibi

*İki Derece Mimarlık'ın Ankara'da iç mekan tasarımını yaptığı Parktepe Konutları Satış Ofisi, projede yer alan örnek daireyi ziyaretçilere en iyi şekilde yansıtma kurgusu ile ele alınıyor.*

## PROJE KÜNYESİ

**Proje Yeri:** Beytepe, Ankara  
**Proje Tarihi:** 2013  
**Yapım Tarihi:** 2014  
**Toplam İnşaat Alanı:** 500 m<sup>2</sup>  
**İşveren:** Şahika Grup  
**Mimari Proje:** Demay Mimarlık  
**İç Mimari Proje:** İki Derece Mimarlık  
**Aydınlatma Projesi:** İki Derece Mimarlık  
**Fotoğraf:** Fethi Mağara

Parktepe Konutları Satış Ofisi günümüz şehir hayatından ve beraberinde getirdiği karmaşadan uzaklaşarak sakin bir yaşam alanına sahip olmak amacıyla Ankara'da son dönemde tercih edilen Beytepe bölgesinde konumlanmaktadır. Parktepe Konutları Satış Ofisi iç mimari tasarımı İki Derece Mimarlık tarafından gerçekleştirilmiştir.

Yapı bulunduğu arazinin iki farklı kota sahip olması nedeniyle zemin kotunda giriş katı, bodrum kotunda ise örnek daireler yer alacak şekilde planlanmıştır. Geniş aile yaşamına olanak sağlayan, yaşam kalitesinin yüksek tutulduğu Parktepe Konutları Satış Ofisi'nde projenin ziyaretçilere en iyi şekilde yansıtılması kurgununun temelini oluşturmuştur.





## PROJE KÜNYESİ

**Satış Ofisi & Örnek Daire Zemin Kaplaması:** Epocco / Pandomo,  
Sirmersan / Impero Royale

**Satış Ofisi Mobilyaları:** B&T Mobilya

**Örnek Daire Mobilyaları:** Hikmet Mobilya

**Örnek Daire Aksesuarları:** Mudo Concept

**Aydınlatma Elemanları:** Joho Aydınlatma / Mudo Concept

**Halılar:** Mudo Concept

**Mutfak:** Haecker

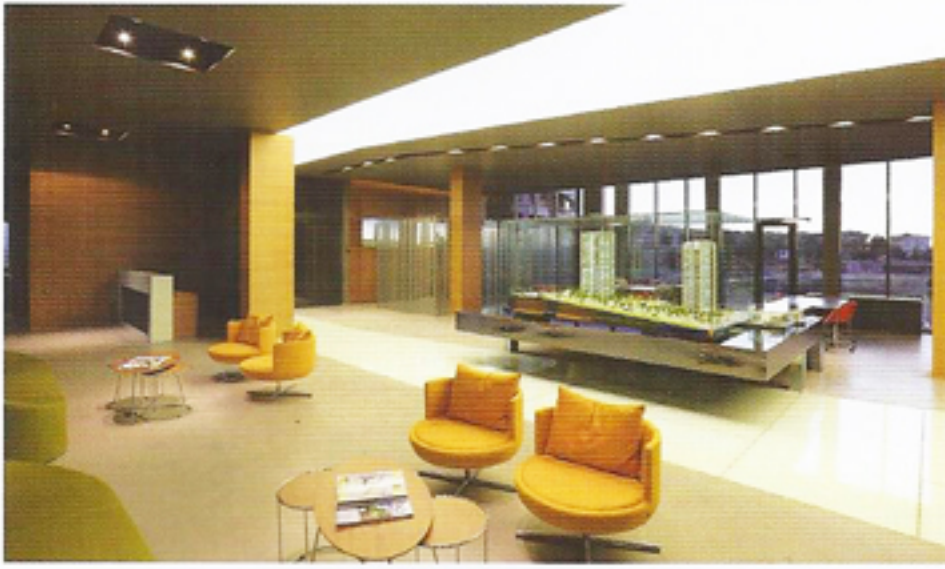
**Vitrifiye:** Ideal Standart

**Armatürler:** Hans Grohe

**Örnek Daire Duvar Kağıdı:** Designo

**Örnek Daire Perdeleri:** Mete Tekstil





Yapının giriş katında maket alanı, üç adet görüşme alanı, bir adet toplantı odası, bir adet yönetici odası ve çocuk oyun alanı yer almaktadır. Mekanların ferah ve geniş bir algı oluşturması amacıyla genel alanlarda alışılmışın dışına çıkarak bölücü panel kullanımı tercih edilmemiştir. Bununla birlikte, özel odalarda dijital baskı ile desen uygulaması yapılan şeffaf camlar kullanılmıştır. Böylelikle, genel algıya engel olmadan kişiye özel alanlar yaratılmıştır. İç mimari

tasarımda çıkış noktasını oluşturan yapının yüksekliği ve formu tavan bölümlerinde barisol kullanımı ile ön plana çıkartılmıştır.

İki Derece Mimarlık tarafından projelendirilen aydınlatma tasarımında tüm aydınlatma elemanları Joho Aydınlatma tarafından temin edilmiş ve uygulanmıştır. Genel mekanlarda barisol ile ışıklandırma sağlanırken, noktasal ışıklandırma için LED aydınlatma elemanları kullanılmıştır.

Mekarlarda renk seçimleri kontrastlıkların dengesini sağlayacak şekilde belirlenmiştir. Tavan, duvar ve zemin kaplamalarında doğal renklerin kullanımı tercih edilirken canlı renkler B&T markalı hareketli mobilyalarla vurgulanmıştır. Ömek daire bölümlerinde kullanılan mobilyalar ise Hikmet Mobilya tarafından özel olarak üretilmiştir. Tüm aksesuarlar ise Mudo Concept markalıdır.

Kaliteli ve nitelikli alanlar yaratmak hedefiyle kurgulanan projede doğal ürünlerin kullanımı ön planda tutulmuştur. Duvar bölümlerinde doğal ceviz kaplama, belirli yüzeylerde, kolonlarda ve merdiven iniş alanında lambri uygulaması tercih edilmiştir. Ofis bölümlerinin yer aldığı giriş katı zeminlerinde Epocco firması tarafından Pandomo uygulaması yapılırken, proje maketinin yer aldığı orta alan zemininde tavan bölümünde konumlandırılan,





barisol hattını takip eden lamine cam uygulanmıştır. Örnek dairelerin yer aldığı bodrum kat bölümü zeminlerinde ise mermer ve lamine parke uygulaması

gerçekleştirilmiştir.

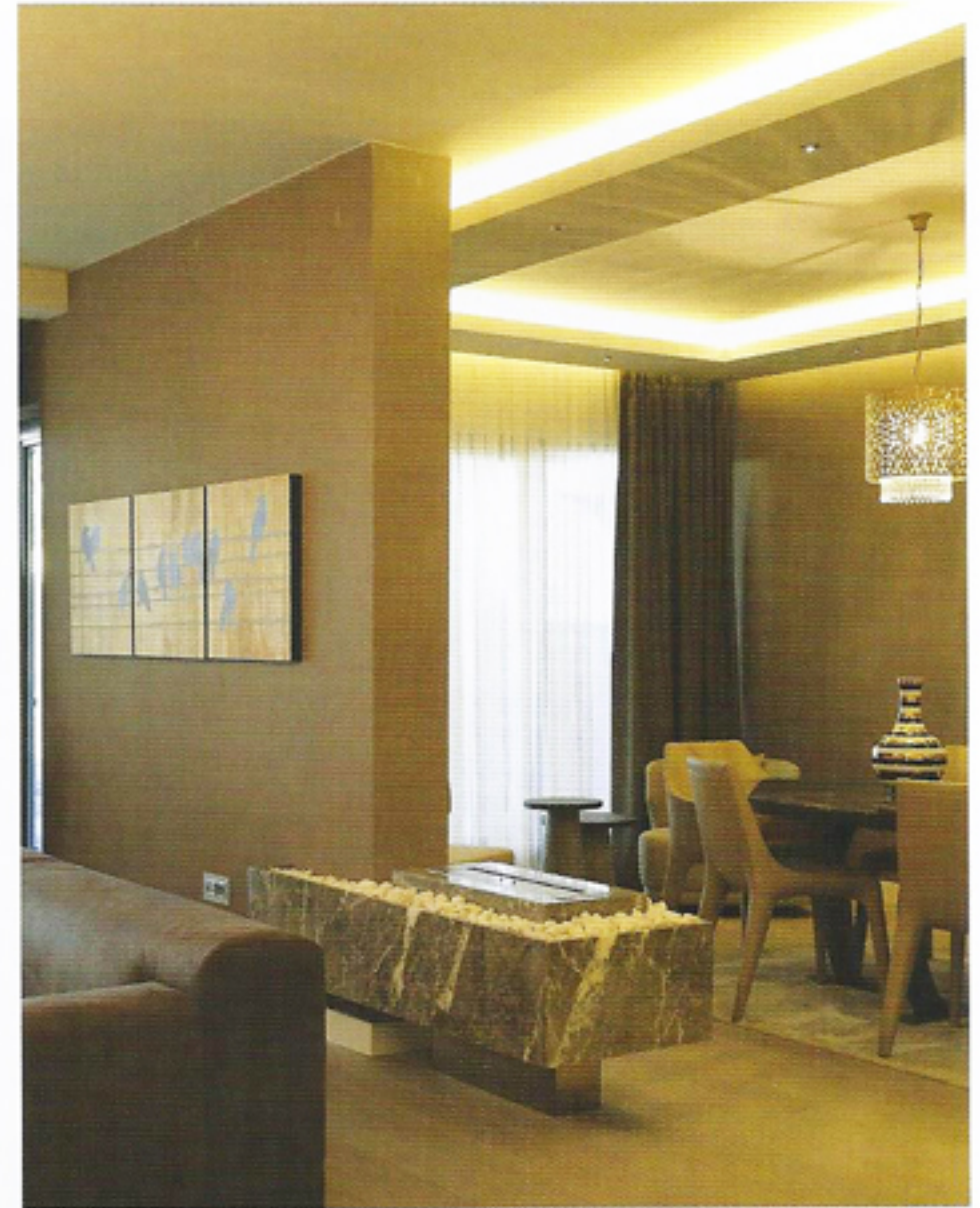
Örnek daire bölümlerinin tasarımında mutfak ve oturma odasının birleşimi itinalı bir

çalışma sonucunda ziyaretçilere sunulmuştur. İki mekan arasındaki geçiş alanında ferah ve geniş bir algı yaratmak amacıyla dolap yükseklikleri düşük seviyede

tutulmuştur. Balkon bölümlerinin yemek alanı olarak kullanımı sayesinde ise üç farklı mekan birbiri ile ilişkilendirilmiştir.











## Erkan Erarslan

Tasarım ve sanat alanlarındaki ilk eğitimini 1999 yılında mezun olduğu Ankara Güzel Sanatlar Anadolu Lisesi'nde almıştır. 2003 yılında Hacettepe Üniversitesi Güzel Sanatlar Fakültesi İç Mimarlık ve Çevre Tasarımı bölümünden mezun olmuştur. Mesleki kariyerine 2002-2004 yılları arasında sürdürdüğü serbest çalışmaları ile adım atmıştır. 2005-2007 yılları arasında Oruçoğlu Holding bünyesinde mesleğini sürdürmüş, aynı zamanda tekne tasarımı ve imalatı konularında çalışma ve deneyim kazanma fırsatı bulmuştur. 2007 yılında Yaman Pamukcu'nun da teşvikiyle ve iki meslektaşlarının dahil olduğu bir ortaklık ile ilk ofisini kurmuştur. 2013 yılından itibaren çalışmalarını Yaman Pamukcu ile birlikte kurdukları İki Derece Mimarlık'ta sürdürmektedir.



## Yaman Pamukcu

2004 yılında Hacettepe Üniversitesi Güzel Sanatlar Fakültesi İç Mimarlık ve Çevre Tasarımı bölümünden mezun olmuştur. Üniversite eğitimi esnasında, Enne Mobilya'da yarı zamanlı olarak başladığı görevini mezuniyeti sonrasında tam zamanlı olarak sürdürerek profesyonel çalışma hayatına adım atmıştır. Özellikle ahşap üretimi ve iç mimari proje konusunda tecrübe kazanmıştır. 2007 yılında Erkan Erarslan ve iki meslektaşının da dahil olduğu bir ekip ile ilk ofisini kurmuştur. 2013 yılından itibaren mimari ve iç mimari alanlarındaki çalışmalarını Erkan Erarslan ile birlikte kurdukları İki Derece Mimarlık bünyesinde hayata geçirmektedir.





PROJE Parktepe Konutları Satış Ofisi







## İki Derece Mimarlık

İki Derece Mimarlık, on yıllık deneyimin, farklı bakış açılarının ve ilklerin imzasını atan bir ekibin yeni isimlerine kavuşmasıyla, Yaman Pamukcu ve Erkan Erarslan tarafından 2013 yılında kurulmuştur. İki Derece Mimarlık, iç mimari ve mimari tasarımda yenilikçiliğin peşini bırakmayan, sıradanlıktan uzak, kalıplaşmaya karşı bir anlayışı benimsemektedir. Her bir proje kendi içerisinde yeni bir başlangıç olarak değerlendirilerek, tasarımcıların bakış açılarının güncel akımlar ile yorumlanmasıyla birer esere dönüşmektedir.

İki Derece Mimarlık, iç mimari projelerde tasarımın uygulamaya paralel ve olması gerektiği şekilde dönüşmesi ilkesiyle proje uygulamalarını da üstlenmektedir. Mimari konsept projele-

rinde ise bulunduğu çevrenin dili ile örtüşen ve aynı zamanda şehrin silüetine değer katan yapılar ortaya çıkartmayı hedeflemektedir. Mimari projelendirme sürecinde imalatın en doğru şekilde yapılabilmesi için detaylar büyük önem taşımaktadır. Projelerinin en iyi şekilde ortaya çıkması amacıyla İki Derece Mimarlık, proje yönetimi hizmetini de tüm gerekleri ile yerine getirmektedir.

*Ahmet Taner Kışlalı Mah. Alacaatlı Cad. No:12/2*

*Çayyolu / ANKARA*

*Tel: 0312 241 08 18*

*Fax: 0312 241 08 19*

*info@ikiderece.com*

*www.ikiderece.com*